

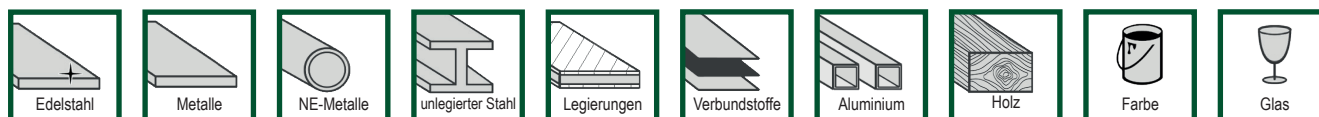
Vlies/Gewebewalzen GB 735



Eigenschaften:

Kornart:	Vlies: Aluminiumoxid	Gewebe: Aluminiumoxid
Aufnahme:	M14-Gewinde	
Körnung:	A-Coarse / K 60, A-Medium / K 80, A-Fine / K 150, A-Very Fine / K 240	
Aufmachung:	neutral	

Werkstoffe:



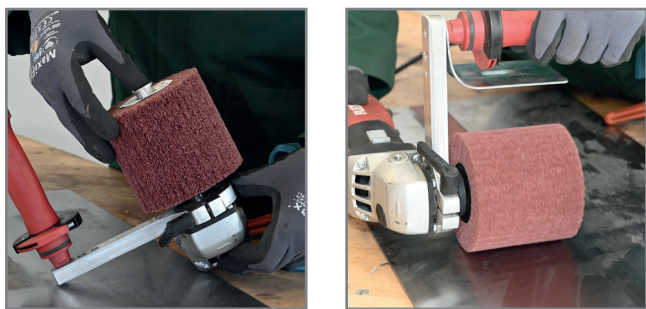
Vorteile:

- Durch den Einsatz von Schleifleinen wird ein höherer Materialabtrag und ein gröberes Schliffbild erzeugt
- Die M14-Gewindeaufnahme kann direkt auf die Arbeitsspindel montiert werden
- Optimales Preis-/Leistungsverhältnis

Anwendungen:

- Geeignet für größere Flächen (z.B. im Behälter- und Apparatebau)
- Zum Entfernen von leichten Kratzern
- Zum Satinieren und Feinschleifen bei Metallen, NE-Metallen, Stahl, Aluminium, Legierungen und Guss

Anwendungsbeispiele:



Ø in mm	max. U/min.
115	4.800

Für die passende Schnittgeschwindigkeit Ihrer Anwendung, schauen Sie bitte auf das Infoblatt Schnittgeschwindigkeiten.

GeBrax GmbH

Obere Hommeswiese 41-45
D-57258 Freudenberg

Telefon: +49 27 34 / 28 474-0
Telefax: +49 27 34 / 28 474-10

E-Mail: info@gebrax.de
www.gebrax.de

Weitere Infos auf Anfrage. Technische Änderungen vorbehalten.